

MPM380 型压阻式压力传感器

产品特点

- 全不锈钢结构；
- 标准螺纹引压测量方式；
- 恒流源供电；
- 激光调阻补偿零点和温度性能；
- 选用固态压阻式压力传感器，高可靠性和稳定性；
- 电缆或接插件引线方式。



概述

通用 MPM380 型压阻式压力传感器，是把带隔离的 OEM 硅压阻式压力敏感元件封装于不锈钢壳体内组成，外壳和接口材料均为不锈钢，介质兼容性好，性能稳定可靠，精度高。压力接口为 M20×1.5 外螺纹，密封垫端面密封，适用于各种动、静态气体、液体介质的压力测量。

齐平膜片 MPM380 型压阻式压力传感器压力接口为 G1/2 外螺纹，氟橡胶密封垫端面密封，适用于食品、医药、卫生等行业或测量介质有可能结垢的场合。

性能参数

@1.5mADC, 25℃	
量 程	-0.1MPa...0~0.02MPa...100MPa
过 压	1.5 倍满量程压力或 110MPa (取最小值)
供 电	1.5mADC
零 位	<±2mVDC
满量程输出	≥70mVDC (0~20kPa, ≥50mVDC)
精 度	±0.1%FS (最小) ±0.25%FS (典型) ±0.5%FS (最大)
长期稳定性	±0.3%FS/年
补偿温度	0℃~50℃
工作温度	-30℃~80℃ -10℃~70℃ (电缆型)
贮存温度	-40℃~120℃ -20℃~85℃ (电缆型)
零点温度系数	±0.02%FS/℃ (典型) ±0.04%FS/℃ (最大)
满度温度系数	±0.02%FS/℃ (典型) ±0.04%FS/℃ (最大)
外 壳	不锈钢 1Cr18Ni9Ti
膜 片	不锈钢 316L
O 型密封圈	氟橡胶
电 缆	Φ7.2mm 聚乙烯
响应时间 (10%~90%)	≤1ms
绝缘电阻	100MΩ, 100VDC
外壳防护等级	IP65
注：包含非线性、迟滞和重复性	

<http://www.microsensor.cn>

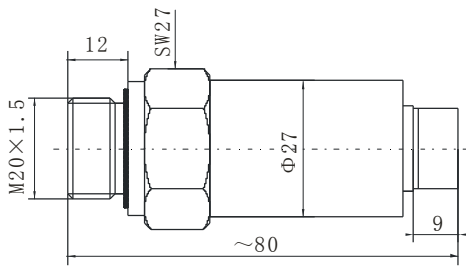
地址：陕西省宝鸡市英达路 18 号 721006

电话：0917-3600901 3600902 3600903 传真：0917-3600755

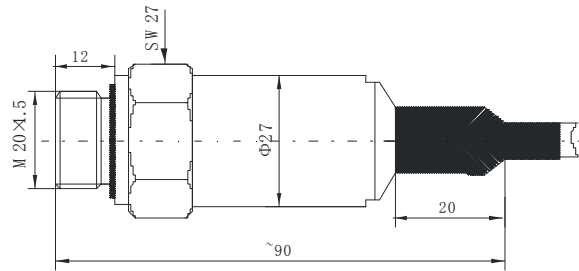
麦克传感器股份有限公司
MICRO SENSOR CO.,LTD.

外形结构

单位为毫米



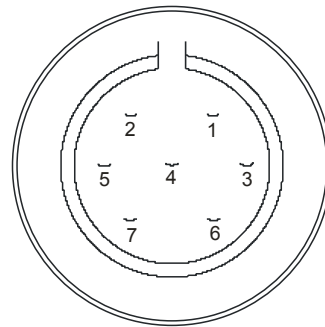
选择代号 I



选择代号 II

电气连接

导线颜色	插脚	连接
黑线	3	正输入 (+IN)
黄线	5	负输入 (-IN)
白线	1	负输入 (-IN)
红线	2	正输出 (+OUT)
蓝线	4	负输出 (-OUT)



注：标准的电气连接形式为接插件式，亦可选电缆式。

选型指南

MPM380 型压阻式压力传感器					
量程编码	测量范围	备注	量程编码	测量范围	备注
0B	0~20kPa	G	12	0~2MPa	G、A
0A	0~35kPa	G	13	0~3.5MPa	G、A、S
02	0~70kPa	G、A	14	0~7MPa	S
03	0~100kPa	G、A	15	0~10MPa	S
07	0~200kPa	G、A	17	0~20MPa	S
08	0~350kPa	G、A	18	0~35MPa	S
09	0~700kPa	G、A	19	0~70MPa	S
10	0~1000kPa	G、A	20	0~100MPa	S
代号		压力类型			
G		表压型			
A		绝压型			
S		密封表压型			
选型代号		电气连接形式			
I		接插件			
II		电缆			

<http://www.microsensor.cn>

地址：陕西省宝鸡市英达路 18 号 721006

电话：0917-3600901 3600902 3600903 传真：0917-3600755

麦克传感器股份有限公司
MICRO SENSOR CO.,LTD.

MPM380	10	G	II	5	PC ₁	N	完整的型号规格
				电缆长度 (m)	电缆式产品配套提供 1.5m 电缆, 超过部分按长度加价。		
				代号	压力连接		
				PC ₁	齐平膜型 M20X1.5 外螺纹压力接口		
				PC ₃	齐平膜型 G1/2 外螺纹压力接口		
				C ₁	M20X1.5 外螺纹压力接口, 端面密封		
				C ₅	M20X1.5 外螺纹压力接口, 水线密封		
				代号	特殊测量		
				N	表压型可用于测负压 (-100KPa~0KPa)		

选型提示

1. MPM380 型产品可根据用户的要求, 提供 9V 以上电压供电方式的产品, 选型时用文字方式注明要求即可。
2. 齐平膜型变送器的测量范围为 0kPa~70kPa...35MPa。
3. 在现场安装齐平膜型产品时, 建议使用产品所附密封圈安装密封, 不要试图采用前端面或螺纹缠绕四氟乙烯带的方法进行安装密封, 以防安装应力影响产品稳定性。
4. 特殊要求, 敬请与本公司商洽, 并在订单中予以注明。