

MPM281VC

产品说明书

V1.0

麦克传感

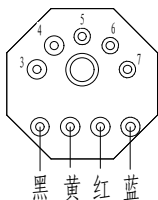


概述

MPM281VC 是一款恒压供电、标准输出的压力敏感元件，产品的装配尺寸及密封方式与国外及本公司主流同类产品相一致，广泛应用于与不锈钢及氟橡胶相兼容介质的压力检测，可满足一些安装空间有限的场合。

产品根据中华人民共和国制造计量器具许可证陕制 03000112 号制造，产品的计量器具型式批准编号为 15F139-61。

电气连接

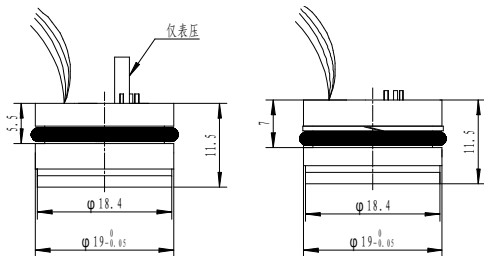


电气定义	导线颜色
输出正 (+OUT)	红色
输入正 (+IN)	黑色
输入负 (-IN)	黄色
输出负 (-OUT)	蓝色

注：产品具体电气连接方式以提供的产品参数卡上图示为准。

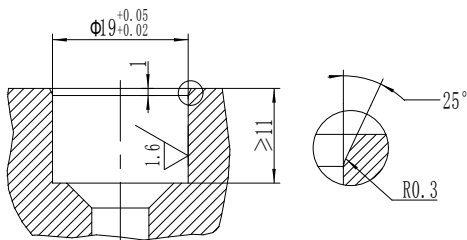
外形结构

单位为毫米



压力敏感元件推荐装配尺寸

单位为毫米



注意事项

1. 装配前应注意敏感元件结构材料与被测介质的适用性。
2. 使用时请注意本产品的正常使用条件：
供电电源： $\leq 2.0\text{mADC}$ 或 $\leq 10\text{VDC}$ 、
工作、贮存温度范围： $-40^\circ\text{C} \sim 125^\circ\text{C}$ 。
3. 敏感元件装配应按推荐尺寸装配成“悬浮式”结构，缓慢加压，压力不要超过压力敏感元件过载压力；正常情况应在压力敏感元件的量程范围内使用。
4. 不要用手或其它硬的尖利的东西按压波纹膜片，装配敏感元件时，请将安装孔内的铁屑等杂物清理干净，以免造成密封圈和波纹膜片的损伤。
5. 应避免补偿板受强度大的外力而损坏，严禁导电物体与补偿板接触，禁止外力拉拽或在补偿板根部弯曲管脚引线。

6. 注意敏感元件的压力测量范围，不要长时间施加限的压力，压力超过允许过载，会损坏敏感元件。
7. 装配敏感元件时，沿“O”型圈一圈，请涂抹少量真空脂，对于测量介质为氧气时，禁止涂抹任何润滑剂。
8. 防止湿的和腐蚀性介质进入敏感元件电气连接部位。应保持敏感元件后端通气管[仅表压型]与大气顺畅连通。
9. 电气连接时，敏感元件管脚不宜剪得过短，焊接时间不大于 5s，不可长时间加热管脚引线。

性能参数中英文对照

NL: 非线性 SPAN: 满量程输出

RP: 重复性 TCZ: 零点温度误差

HY: 迟滞 TCSP: 满量程温度误

www.microsensor.cn



麦克传感器股份有限公司
MICRO SENSOR CO.,LTD.

地址: 陕西省宝鸡市英达路18号
电话: 0917-3600901/902/903 400 860 0606
传真: 0917-3600755
邮箱: sales@microsensor.cn