

温度测量



MTM4831型温度变送器
防爆认证 船级认证CCS
高精度 一体式/分体式
量程: -200°C~500°C
分度号: PT100 PT1000
精度: ±1.0%FS (-200°C...0°C~500°C)
±0.5%FS(-40°C...125°C)
±0.25%FS(-20°C...105°C)
输出: 4mA~20mA DC; RS485
4mA~20mA DC + HART
4mA~20mA DC + RS485
供电: 10V~30VDC



MTM 一体化温度变送器
通用型 高性价比
量程: -200°C~500°C
分度号: PT100 PT1000
精度: ±1.0%FS
输出: 4mA~20mA DC; RS485
4mA~20mA DC + RS485
供电: 10V~30VDC
接线盒形式: 防水接线盒、赫斯曼出线



WZP 型温度传感器
结构多样 应用广泛
传感器类别: P 型铂热电阻
测量范围: -200°C~500°C
分度号: Pt100 Pt1000
精度: A 级 B 级
电气连接: 电缆出线、赫斯曼插件
防水接线盒、4 芯航空插头
出线类型: 两线、三线、四线



MTM6861 智能无线温度变送器
电池供电 防爆认证
无线传输 低功耗
量程: -200°C~500°C
输出: 4G 全网通 /NB-IoT/ Zigbee
精度: ±1.0%FS
供电: 一体式 3.6V@38Ah 电池供电
防护等级: IP65



MPM484C 压力变送控制器
超高亮度LED 5路控制接点
量程: -100kPa...0kPa~10kPa...100MPa
过压: 1.5×FS 或 110MPa (取最小值)
输出: 模拟量 4mA~20mA、0V~10V DC
数字量 RS485(Modbus RTU 协议)
2 点~5 点继电器输出
精度: ±0.5%FS
供电: 220V AC、110V~370V DC、24V DC
工作温度: -10°C~60°C



MPM5581 智能压力开关
LED 显示 两路 PNP 输出
量程: 0.1, 0.35, 0.7, 1.6, 3.5, 7,
10, 25, 40, 60MPa
过压: 2×FS 或 100MPa (取最小值)
输出: 开关 + 电压:
2×PNP + 0V~5VDC/10VDC
开关 + 电流:
2×PNP + 0mA/4mA~20mADC
精度: ±0.5%FS
供电: 12V~30VDC
工作温度: -20°C~80°C
连接方式: 五芯航插、七芯航插

温度开关



MTM5581 温度开关
LED显示 两路PNP输出

量程: -50°C~200°C (-58°F~392°F)
分度号: PT100 PT1000
精度: ±1.0°C (±2.0°F)
输出: 开关 + 电压:
2×PNP + 0V~5VDC/10VDC
开关 + 电流:
2×PNP + 0mA/4mA~20mADC
供电: 12V~30VDC
电气连接: M12×1 圆形插头
连接方式: 五芯航插、七芯航插



MTMK5883 温度变送控制器
现场显示 高精度
两路独立继电器输出
输出: 4~20mADC
两路继电器输出
精度: ±0.5%FS
供电: 18V~32VDC (典型值 24V DC)
8V~32V DC (无电流输出)
工作温度: -30°C~70°C
防护等级: IP65



MTMK 温度变送控制器
LED显示

量程: -200°C~500°C
输出: 带上、下限控制或报警输出继电器接点
容量 3A, 250V
SSR 可控硅触发信号 0.5A, 400V
SCR 固态继电器触发信号
300mA, 6V
精度: 0.5 级、1.0 级
供电: 220VAC、24V DC

压力开关



变送器
压力·液位·温度

T505102



获取更多资料



ISO9001:2015 ISO14001:2015 OHSAS18001:2007

麦克传感器股份有限公司

陕西省宝鸡市英达路18号 721006

T: 400 860 0606

E: center@microsensor.cn

www.microsensor.cn

压力测量



MPM4842 压力变送器
结构紧凑 高性价比

A 型: -1bar~0.35bar...200bar
B 型: 0bar~250bar...600bar
输出信号: 4mA~20mA DC
0V~10V DC
0.5V~2.5V DC
0V~5V DC
1V~5V DC
精度: $\pm 0.5\%$
供电: 8V~30VDC (电流输出)
12V~30V (电压输出)
工作温度: -10~80°C
连接方式: 接插件或电缆线



MPM489 压力变送器
防爆认证 一般工业适用

量程: -100kPa...0kPa ~ 10kPa...100MPa
过压: 1.5×FS 或 110MPa (取最小值)
输出: 4mA ~ 20mA DC
0.5V~2.5V/4.5V DC
0/1V ~ 5/10V DC
精度: $\pm 0.5\%$ FS
供电: 11V ~ 28V DC 3.3V/5V DC
工作温度: -30°C ~ 80°C
连接方式: 接插件或电缆线



MPM4730 高精度智能压力变送器
数字输出 高稳定性
防爆认证 宽温补偿

量程: -100kPa...0kPa ~ 10kPa...100MPa
过压: 1.5×FS 或 110MPa (取最小值)
输出: (4 ~ 20)mA DC
RS485 接口/HART 协议
精度: $\pm 0.1\%$ FS $\pm 0.25\%$ FS
供电: 10V ~ 28VDC (RS485 接口型)
12V ~ 30VDC (HART 型)
10V ~ 12VDC (本安)
工作温度: -30°C ~ 80°C
连接方式: 接插件或电缆线



MPM480 压力变送器
防爆认证 获国家专利

量程: -100kPa...0kPa ~ 10kPa...100MPa
过压: 1.5×FS 或 110MPa (取最小值)
输出: 4mA ~ 20mA DC
0mA ~ 10/20mA DC
0/1V ~ 5/10V DC
精度: $\pm 0.25\%$ FS $\pm 0.5\%$ FS
供电: 15V ~ 28V DC
工作温度: -30°C ~ 80°C
连接方式: 接插件或电缆线



MDM490 差压变送器
防爆认证 体积精巧

量程: 0kPa ~ 10kPa...3.5MPa
过压: 正向 2 倍满量程、负向 1 倍满量程
输出: 4mA ~ 20mA DC
0/1V ~ 5VDC
0mA ~ 10/20mA DC
精度: $\pm 0.5\%$ FS
供电: 15V ~ 28V DC
15V ~ 28V DC
工作温度: -30 ~ 80°C
连接方式: 接插件或电缆线



MPM3801 A型数字压力变送器

高精度 高稳定性 低压供电
低功耗 标准 I²C 数字输出
量程: 0~ 7/20/35/70/100/200/350/500/700kPa
0~ 1/1.6/2/3.5/7/10/20/35/70/100MPa
过压: 1.5×FS 或 110MPa
输出: I²C SPI
精度: $\pm 0.25\%$ FS (压力)
 $\pm 1.5^\circ\text{C}$ (芯片温度)
供电: (3.3 ± 0.1) V DC (5 ± 0.1)V DC
供电电流: 2.5mA (正常模式)
5 μA (低功耗模式待机状态)
工作温度: -20°C ~ 80°C
连接方式: 5 芯排线带插头、电缆线



MPM483 压力变送器
LCD /LED数显表头
防爆认证

量程: -100kPa...0kPa ~ 10kPa...100MPa
过压: 1.5×FS 或 110MPa (取最小值)
输出: 4mA ~ 20mA DC
0/1V ~ 5/10V DC
精度: $\pm 0.25\%$ FS $\pm 0.5\%$ FS
供电: 11V ~ 28V DC
工作温度: -30°C ~ 80°C



MDM3051S 差压/压力变送器
高精度 高稳定性
防爆认证 过程工业应用

量程: 0...0.1kPa ~ 3MPa (DP)
0...0.6kPa ~ 40MPa (DGP)
0...40kPa ~ 3MPa (DAP)
过载极限: 可达额定工作压力
输出: 二线制 4mA ~ 20mA DC、HART 协议
四线制 RS485 (Modbus RTU 协议)
精度: $\pm 0.075\%$ FS
供电: 15V ~ 42V DC
工作温度: -20°C ~ 65°C
-40°C ~ 85°C (低温 LCD)



MPM6861 智能无线压力变送器

电池供电 防爆认证
无线传输 低功耗
量程: 0 ~ 10kPa...70MPa
输出: 4G/全网通/NB-IoT/ Zigbee
精度: $\pm 0.5\%$ FS
供电: 一体式 3.6V@38Ah 电池供电
工作温度: -20°C ~ 70°C

液位测量



MPM426WPC 液位变送器
燃油化学品专用
耐腐蚀、耐低温、宽温补偿、带温度输出

量程: 0~200m H₂O
精度: 0.25% 0.5%
供电: 5V DC 或 9V~28V DC
输出信号: 0.5V~4.5V DC
温度输出 (LM335A)
导水头: 不锈钢或尼龙
工作温度: -40°C~80°C



MPM489W 液位变送器
防爆认证 一般工业适用

量程: 0 ~ 1...200m H₂O
过压: 1.5 倍满量程压力
输出: 4mA ~ 20mA DC
0V ~ 5V/10V DC
0.5V ~ 4.5V DC
精度: $\pm 0.5\%$ FS
供电: 11V ~ 28V DC 5V DC
工作温度: -10°C ~ 70°C
防护等级: IP68
连接方式: 电缆线



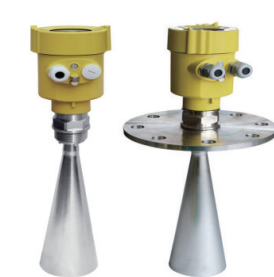
MPM4700 高精度智能液位变送器
高稳定性 数字输出
防爆认证 宽温补偿

量程: 0m ~ 3.5m...200m H₂O
过压: 1.5 倍满量程压力
输出: 4mA ~ 20mA DC
RS485 接口或 HART 协议
精度: $\pm 0.1\%$ FS $\pm 0.25\%$ FS
供电: 10V ~ 28V DC (RS485 接口型)
12V ~ 30V DC (HART 型)
工作温度: -10°C ~ 70°C
防护等级: IP68
连接方式: 电缆线



MPM460W 多功能智能液位变送控制器
组网方便 功能多样

量程: 0m ~ 1m...200m H₂O
过压: 1.5 倍满量程压力
输出: 4mA ~ 20mA DC
0V ~ 10V DC RS485
精度: $\pm 0.25\%$ FS $\pm 0.5\%$ FS
供电: 220V AC、24V DC
110V ~ 370V DC
工作温度: -30°C ~ 80°C
防护等级: IP68 (传感器部分)
连接方式: 接线盒



LKZLD 雷达物位液位计
测量固体、液体压力

测量介质: 固体 液体
测量范围: 0m ~ 70m
输出: 4mA ~ 20mA DC/HART
RS485/Modbus
精度: $\pm 10\text{mm}$
供电: 24V DC、220V AC
工作温度: -40°C ~ 250°C
防护等级: IP67



LR725L 超声波物位液位计
LCD 显示 测量固体、液体高度

量程: 0m ~ 2m、3m、5m.....50m
输出: 4mA ~ 20mA DC
RS485/232 接口
精度: $\pm 0.2\%$
供电: 220VAC、24V DC
工作温度: 探头 -20°C ~ 80°C
显示仪表 -20°C ~ 60°C
防护等级: 显示表头 IP65 (一体型)
探头 IP68 (分体型)



MPM6861W 智能无线液位变送器

电池供电 防爆认证
无线传输 低功耗
量程: 0m ~ 70m H₂O
输出: 4G 全网通/NB-IoT/ Zigbee
精度: $\pm 0.5\%$
供电: 一体式 3.6V@38Ah 电池供电
工作温度: -20°C ~ 70°C
防护等级: IP65



MPM416WK 型铠装插入式液位变送器
防爆认证 船级认证 CCS

分体式铠装结构 现场显示
量程: 0 ~ 1/2/3/4m H₂O
过压: 1.5 倍满量程压力
输出: 4mA ~ 20mA DC
0mA ~ 10/20mA DC
0/1V ~ 5/10V DC
精度: $\pm 0.25\%$ FS $\pm 0.5\%$ FS
供电: 15V ~ 28V DC
工作温度: -30°C ~ 80°C
-10°C ~ 60°C (本安型)
防护等级: IP68 (传感器部分)
IP65 (接线盒部分)



MPM4881W 液位变送控制器
多种安装方式 五个独立控制点

量程: 0 ~ 1...200m H₂O
过压: 1.5 倍满量程压力
输出: 4mA ~ 20mA DC; 0V ~ 10V DC
5 路继电器输出
精度: $\leq \pm 0.5\%$ FS
供电: (220 ± 44) V AC/ 22V ~ 32V DC
工作温度: -25°C ~ 65°C
防护等级: IP68 (传感器部分)
连接方式: 接线盒

液位开关