

MPM6861 型无线压力变送器



产品特点

- NB-IoT/4G, 适用不同场景
- 一体式高能锂电, 使用寿命 2 年以上
- PC 和移动端应用, 设备数据查询
- GIS 管理, 设备状态提示
- 测量异常告警, 微信推送
- 采样 / 发送频次等参量, 远程配置
- 仪表状态 / 异常情况, 指示灯状态提醒
- 开放数据库、通信协议, 提供接口文件
- 防爆设计, 适用于防爆场所

概述

MPM6861 型无线压力变送器是一款低功耗、具有无线通讯功能的智能仪表, 可选配 NB-IoT/4G 等网络, 仪表按照定时 / 告警上报, 客户通过 Web 页面实现远程仪表配置和数据查阅, 所有上传下发数据均自动存进数据库, 便于工作人员后期查询。

用户通过联网 PC 或移动终端登录相关网址即可获取仪表数据, 并实现对采集数据的统计、分析, 形成报表和数据曲线, 具有直观、正确、高效的特点。

本产品可检测大区域范围内的众多监测点实时数据, 如消防管道、消防末端、消防泵房、城市供水、石油化工等需要无人值守、远程监测的领域等。

性能指标

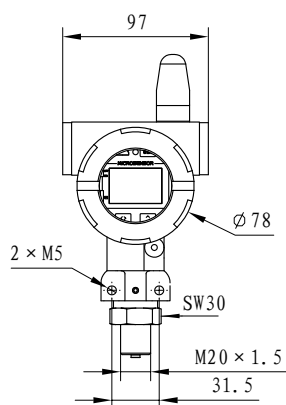
- 量程: 0kPa ~ 20kPa...70MPa
- 精度: $\pm 0.5\%FS$
- 过载: 1.5 倍满量程压力
- 压力类型: 绝压型 / 密封表压型
- 长期稳定性: $\pm 0.5\%FS/$ 年
- SIM 卡: Nano SIM (12mm \times 9mm)
- 供电: 3.6V@38Ah (一次性锂电池) / 9V ~ 36V DC
- 按键: 面板按键触发
- 显示: LCD 数码液晶屏
- 重量: $\geq 1.5kg$
- 配置方式: 本地 / 远程
- 功耗: 发送平均电流 $\leq 100mA@3.6V DC$,
睡眠电流 $\leq 25\mu A@3.6V DC$
- 通讯方式: NB-IoT/4G
- 通讯协议: MQTT

环境条件

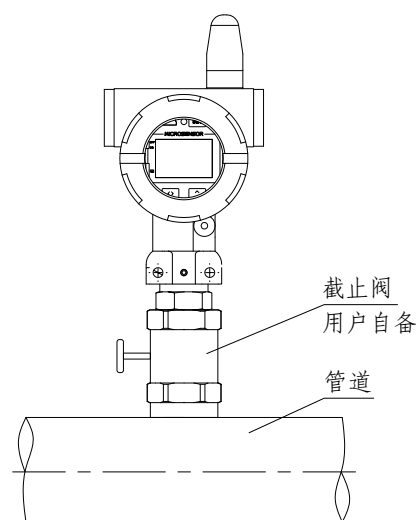
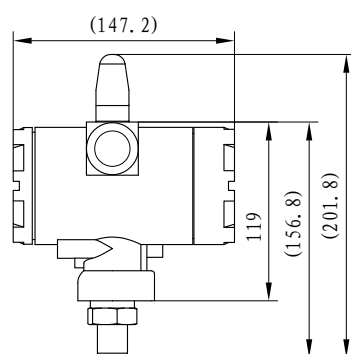
- 工作温度: $-20^{\circ}C \sim 70^{\circ}C$
- 贮存温度: $-40^{\circ}C \sim 85^{\circ}C$
- 相对湿度: 0% ~ 95%
- 防护等级: IP65
- 防爆等级: Exd IIC T6 Gb

外形结构

单位为毫米



MPM6861 型无线压力变送器



MPM6861 型无线压力变送器 安装图

数据传输

通信制式		标准 / 频段	传输区域
4G 全网通	中国	TDD-LTE B38/B39/B40/B41 FDD-LTE B1/B3/B8 TD-SCDMA B34/B39 WCDMA B1 CDMA 1X/EVDO BC0 GSM/GPRS/EDGE B3/B8	全球频段
	欧洲 / 韩国 / 中东和非洲 / 印度 / 泰国	FDD-LTE B1/B3/B5/B7/B8/B20 WCDMA B1/B5/B8 GSM/GPRS/EDGE B3/B8	
	北美	FDD-LTE B2/B4/B12 WCDMA B2/B5	
	南美 / 澳大利亚 / 新西兰 / 中国台湾	TDD-LTE B40 FDD-LTE B1/B2/B3/B4/B5/B7/B8/B28 WCDMA B1/B2/B5/B8 GSM/GPRS/EDGE B2/B3/B5/B8	
NB-IoT		B3/B5/B8	/

选型指南

MPM6861		型无线压力变送器	
量程	测量范围		
[0 ~ XkPa/MPa]	X 为实际所需量程 0kPa ~ 20kPa...70MPa		
代号	通信制式		
GC	4G 全网通 中国大陆		
GE	4G 全网通 欧洲 / 中东和非洲 / 韩国 / 泰国 / 印度		
GA	4G 全网通 北美		
GS	4G 全网通 南美 / 澳大利亚 / 新西兰 / 中国台湾		
GN	NB-IoT		
代号	电源类型		
N	不带电池		
E	一次性锂亚电池 (3.6V@38Ah)		
D	直流供电 (9V ~ 36V DC)		
代号	天线类型		
A1	一体式天线 (推荐)		
A2	外置吸盘天线 (天线长度 1m)		
代号	SIM 卡		
S1	含 3 年有效期 中国移动物联网卡		
S2	自备 SIM 卡 (需开通数据流量服务)		
代号	软件服务类型		
M	麦克大数据平台		
C	客户平台对接 (详见选型提示, 并备注)		
代号	附件项目		
C1	M20×1.5 外螺纹接口, 端面密封		
C3	G1/2 外螺纹接口, 端面密封		
C5	M20×1.5 外螺纹接口, 水线密封		
S	密封表压		
A	绝压		
d	隔爆防爆型 Exd IIC T6 Gb		
MPM6861	[0 ~ 2MPa]	GC	E A1 S1 M C1S 完整的规格型号

隔爆型号说明

名称: 智能无线变送器

型号: M¹M6861---² ³ ⁴ ⁵

隔爆标志: Exd II C T6 Gb

技术文件: Q/MS J02.067-2019

注 1: 额定电压: 9V ~ 36V DC 或 3.6V 电池供电

注 2: 型号¹中代表: P 压力、T 温度、D 差压;²代表量程;³代表通讯制式;⁴代表供电类型;⁵代表天线

注 3: 外壳防护等级: IP65

注 4: 环境温度: -20°C ≤ Ta ≤ 70°C

选型提示

- 1、选型时请注意被测介质要与产品接触部分的相兼容, 同时要注明被测介质在测量状态时的密度 (水除外)。
- 2、压力型产品的基本量程最小为 20kPa。
- 3、如需对接平台, 请参考以下内容选型进行备注 (如: I2)

对接方式分类:

- I1: 无需对接, 客户使用麦克平台;
- I2: 客户通过 API 接口调取数据;
- I3: 开放有限数据库权限, 客户自行调取数据;
- I4: 力控组态对接;

- 15: 提供通信协议，客户编写解析程序，配合客户完成对接；
 - 16: 搭建解析服务器，部署解析程序，部署默认数据库（php+apache+Mysql）；
 - 17: 搭建解析服务器，部署客户指定数据库的解析程序（sqlserver、oracle、postgresql...）；
 - 18: 部署解析 SDK，按客户指定的数据格式进行数据解析；
 - 19: 客户自定义对接方式，需备注。
- 4、特殊要求，敬请与本公司商洽，并在订单中注明。