

WZP 型温度传感器

概述

工业用铂热电阻作为测量温度的传感器，通常和显示仪表、记录仪和电子调节器配套使用。它可以直接测量各种生产过程中从 -200°C ~ 500°C 范围内的液体、蒸气和气体介质以及固体表面的温度，防爆结构设计，适用于防爆场合。产品已被广泛的应用在石油、化工、制药、电力、冶金、造纸等行业。

性能参数

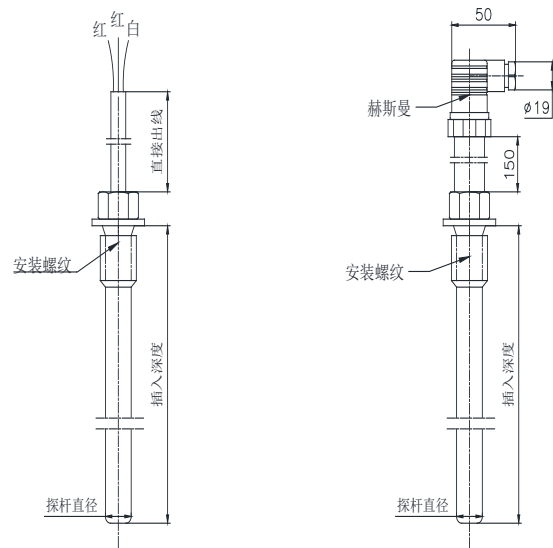
传感器类别	测温范围	分度号	允许偏差 $\Delta t^{\circ}\text{C}$
P 型热电阻	-200°C ~ 500°C	Pt100 型	A 级 (-50°C ~ 300°C) 允差 $\pm (0.15+0.002 t)$
		Pt1000 型	B 级 (-200°C ~ 500°C) 允差 $\pm (0.3+0.005 t)$

外形结构

产品特点

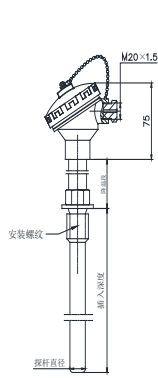
- 体积小，安装方便；
- 传感器与被测介质接触，可靠性高；
- 介质接触部分材质，耐腐蚀；
- 可提供多样化产品。

单位为毫米

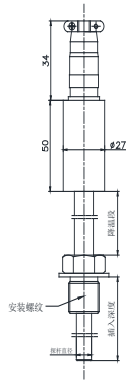


L- 电缆型

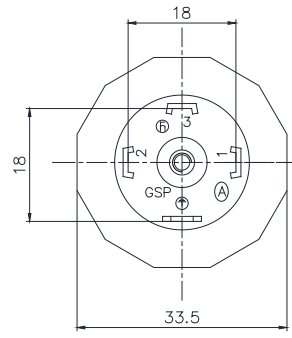
H- 赫斯曼插件型



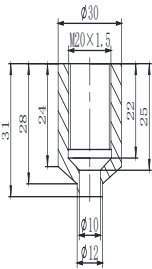
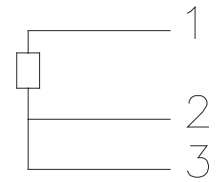
F- 防水接线盒型



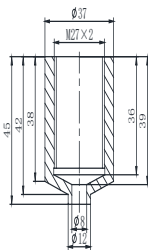
K-4 芯航空插头型



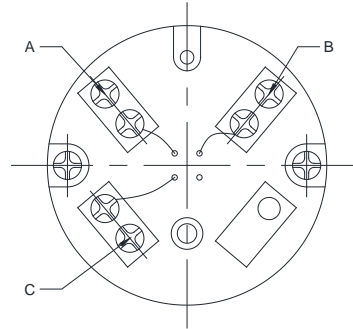
H- 赫斯曼接插件型



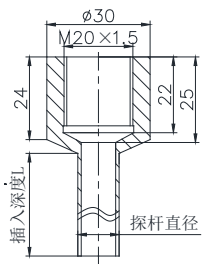
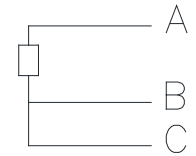
焊接基座



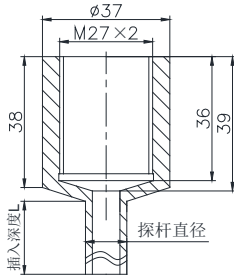
焊接套管



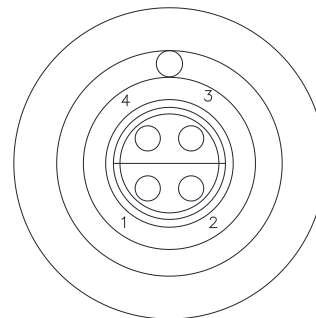
F- 防水接线盒型



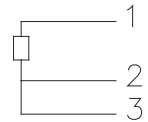
焊接基座



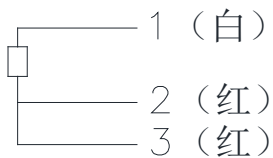
焊接套管



K-4 芯航空插头型



电气连接



L- 电缆型

选型指南

WZ	P	型温度传感器 [Pt100 (-200°C~0°C...500°C)]	
	PT1000	型温度传感器 [Pt1000 (-200°C~0°C...500°C)]	
	代号	传感器数量 (可缺省)	
	缺省	单只 (默认)	
	2	双支	
	量程	-200°C~0°C...500°C	
	(X~Y) °C	X, Y 分别表示测量的温度下限值和上限值, 单位°C	
	代号	保护管外径 (默认单套管, 单位为毫米)	
	6	φ6	
	8	φ8	
	10	φ10	
	12	φ12	
	612	内管 φ6, 外管 φ12 (双套管, 请说明外套管固定方式, 焊接、螺纹安装)	
	816	内管 φ8, 外管 φ16 (双套管, 请说明外套管固定方式, 焊接、螺纹安装)	
	代号	安装方式及安装接口	
	C	固定螺纹安装, 螺纹 M20×1.5, 螺纹长度 18mm	
	M	固定螺纹安装, 螺纹 M27×2, 螺纹长度 32mm	
	G	固定螺纹安装, 螺纹 G1/2, 螺纹长度 20mm	
	IV	固定法兰安装 (DN10、DN15、DN20、DN32...)	
	V	卡盘式安装 (卡箍 φ25.4、φ50.4...)	
	VI	活动法兰安装 (DN10、DN15、DN20、DN32...)	
	VII	固定螺纹安装, 螺纹 M16×1.5, 螺纹长度 18mm	
	VIII	固定螺纹安装, 螺纹 G3/8, 螺纹长度 14mm	
	IX	其它标准螺纹尺寸, 请备注	
	X	固定螺纹安装, 螺纹 NPT1/4, 螺纹长度 14mm	
	XI	固定螺纹安装, 螺纹 G1/4, 螺纹长度 14mm	
	N	无	
	代号	插入深度 (默认含螺纹长度, 如不含应备注)	
	XXX	以实际需要长度计	
	代号	介质接触材料	
	1	不锈钢 304L (默认)	
	2	不锈钢 316L	
	3	四氟套管	
	4	其它材质, 联系我公司定制	
	代号	电气连接	
	K	4 芯航空插头型	
	H	赫斯曼接插件型	
	F	防水接线盒型	
	XXX	电缆型长度, 单位 mm	
	代号	降温段尺寸 (无降温段请填写“0”, 单位为毫米)	
	XXX	降温段尺寸 ≥ 0mm	-200°C~100°C 之间
		降温段尺寸 ≥ 100mm	-200°C~150°C 之间
		降温段尺寸 ≥ 150mm	-200°C~500°C 之间

WZP

(0°C~200°C)

6

C

100

1

F

0

完整型号

选型提示

- 1、如无特殊说明，除探头部分，壳体外，其它材质都是 304 不锈钢；
- 2、如备注需提供安装基座的产品，则探头长度为除基座以外的尺寸；
- 3、选型未包含的内容，请咨询我公司定制，此项用 ‘**’ 代替，并在备注中文字说明或提供图纸；
- 4、默认出线方式为三线制，两线制或四线制请备注说明。

选型示例说明

示例：WZP2- (0°C~ 200°C) -6-C-100-1-F-0

说明：WZP 产品、双支 PT100 电阻、温度范围 (0°C~ 200°C)、探杆外直径 6mm、螺纹 M20×1.5、保护管插入深度 100mm、保护管材质不锈钢 304、防水接线盒型。